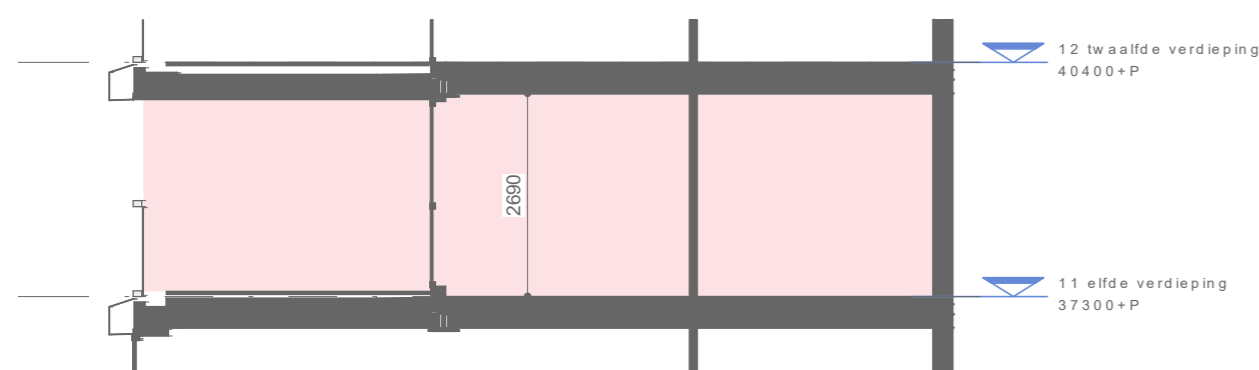


- Positie deur met bovenlicht in basis.
optienummers: T-240003.05 t/m 11
- Positie alternatieve gevelpui cf. kopersoptie.
optienummers: PUI-A / PUI-B / PUI-C / PUI-D
- Positie ventstebank cf. kopersoptie.
optienummers: V.100 / V.200
- Positie screen cf. kopersoptie.
optienummer: ZW.100

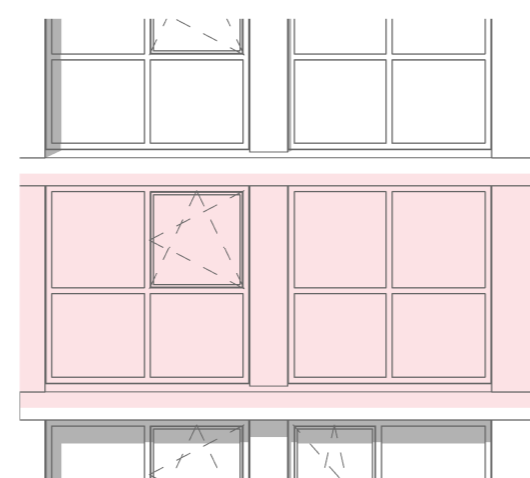
De gevelaanzichten en doorsnede zichtbaar op dit blad zijn genomen op de 11e verdieping

Algemeen: Verkoop
 - alle (peil)maten betreffen circamaten in cm, hoogtematen in mm.
 - alle groenvoorzieningen en afwerking tegels, sanitair en metselwerken zijn indicatief, hieraan kunnen geen rechten worden ontleend.
 - posities rookmelders, m.v. ventielen en aanlijnbeveiliging zijn indicatief weergegeven.
 - badkamer, toilet en voorzieningen installaties keuken conform 0-tekening.
 - 2 wandcontactdozen in koude meterkast is vrij beschikbaar, overige wandcontactdozen in meterkasten (koud en warm) zijn bezet t.b.v. techniek (nuts).
 - tegelwerk verdeling indicatief. wand- en vloertegel verdeling stroken niet.

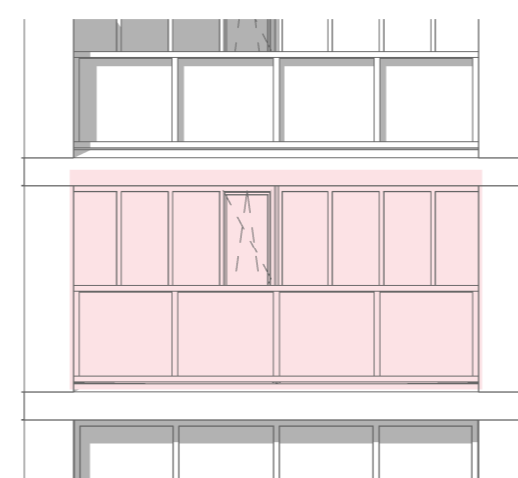
plattegrond
 schaal 1 : 50



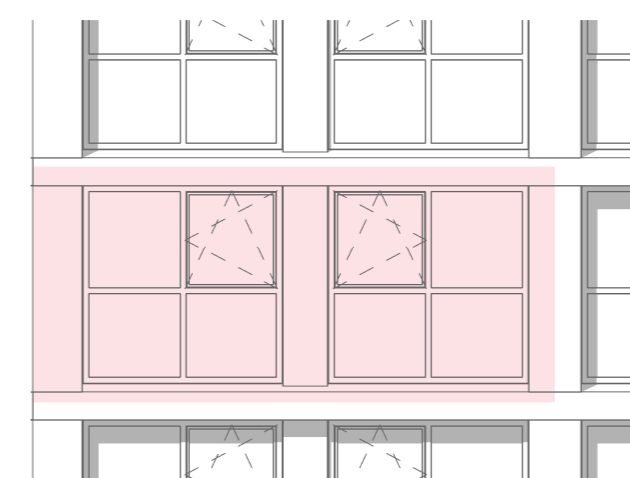
doorsnede
 schaal 1 : 100



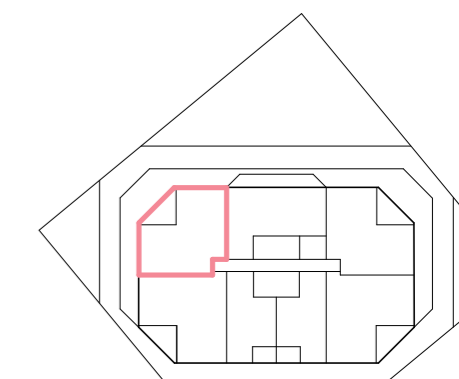
noord aanzicht
 schaal 1 : 100



noordwest aanzicht
 schaal 1 : 100



west aanzicht
 schaal 1 : 100



verkooptekening bouwnummer 83, 90, 97, 104

project De Scharnier
 tek.nr. TU-KAO-83
 datum 01-06-2024
 papier form. A2



KRAAJVANGER